

ЛЕНИНГРАДСКИЙ ОБЛАСТНОЙ КОМИТЕТ ПО УПРАВЛЕНИЮ
ГОСУДАРСТВЕННЫМ ИМУЩЕСТВОМ
(ЛЕНОБЛКОМИМУЩЕСТВО)

РАСПОРЯЖЕНИЕ

26 августа 2024 года

№ 1324

Санкт-Петербург

**Об установлении зон с особыми условиями использования территории
в связи с размещением газораспределительных сетей**

В соответствии со статьями 57.1 и 106 Земельного кодекса Российской Федерации, постановлением Правительства Российской Федерации от 20.11.2000 № 878 «Об утверждении правил охраны газораспределительных сетей» (далее – Правила), пунктом 3.55 Положения о Леноблкомимуществе, утвержденного постановлением Правительства Ленинградской области от 23.04.2010 №102, на основании заявления Акционерного общества «Газпром газораспределение Ленинградская область» входящий номер № 01-14-12-17283/2024 от 08.08.2024 об установлении зон с особыми условиями использования территории в связи с размещением газораспределительных сетей:

1. Установить зоны с особыми условиями использования территории в связи с размещением газораспределительных сетей согласно приложению № 1.

2. В соответствии с пунктом 14 Правил установить ограничения (обременения) прав на пользование земельными участками, входящими в

охранные зоны газораспределительных сетей, указанных в пункте 1 настоящего распоряжения, на срок эксплуатации объектов, определив условия их использования в соответствии с пунктами 14 - 16 Правил.

3. Правообладателем газораспределительных сетей, указанных в пункте 1 настоящего распоряжения, обязанным возместить убытки, причиненные в связи с установлением зон с особыми условиями использования территории, является АО «Газпром газораспределение Ленинградская область» (ИНН 4700000109).

4. Требование о возмещении убытков может быть направлено лицами, указанными в пункте 2 статьи 57.1 Земельного кодекса Российской Федерации, правообладателю газораспределительных сетей, указанному в пункте 3 данного распоряжения, в срок не более чем пять лет со дня установления зон с особыми условиями использования территории либо со дня, когда указанные лица узнали или должны были узнать об установлении зон с особыми условиями использования территории или наступлении указанных обстоятельств.

5. Отделу формирования и учета земельных ресурсов Леноблкомимущества в установленном порядке направить в орган регистрации прав документы для внесения в Единый государственный реестр недвижимости сведений об установлении зон с особыми условиями использования территории в связи с размещением газораспределительных сетей, указанных в пункте 1 настоящего распоряжения.

6. Контроль за исполнением настоящего распоряжения возложить на заместителя председателя комитета Г.В. Давыдову.

Председатель комитета



М.Р. Тоноян

Приложение 1
к распоряжению Леноблкомимущества
от 26 августа № 1324

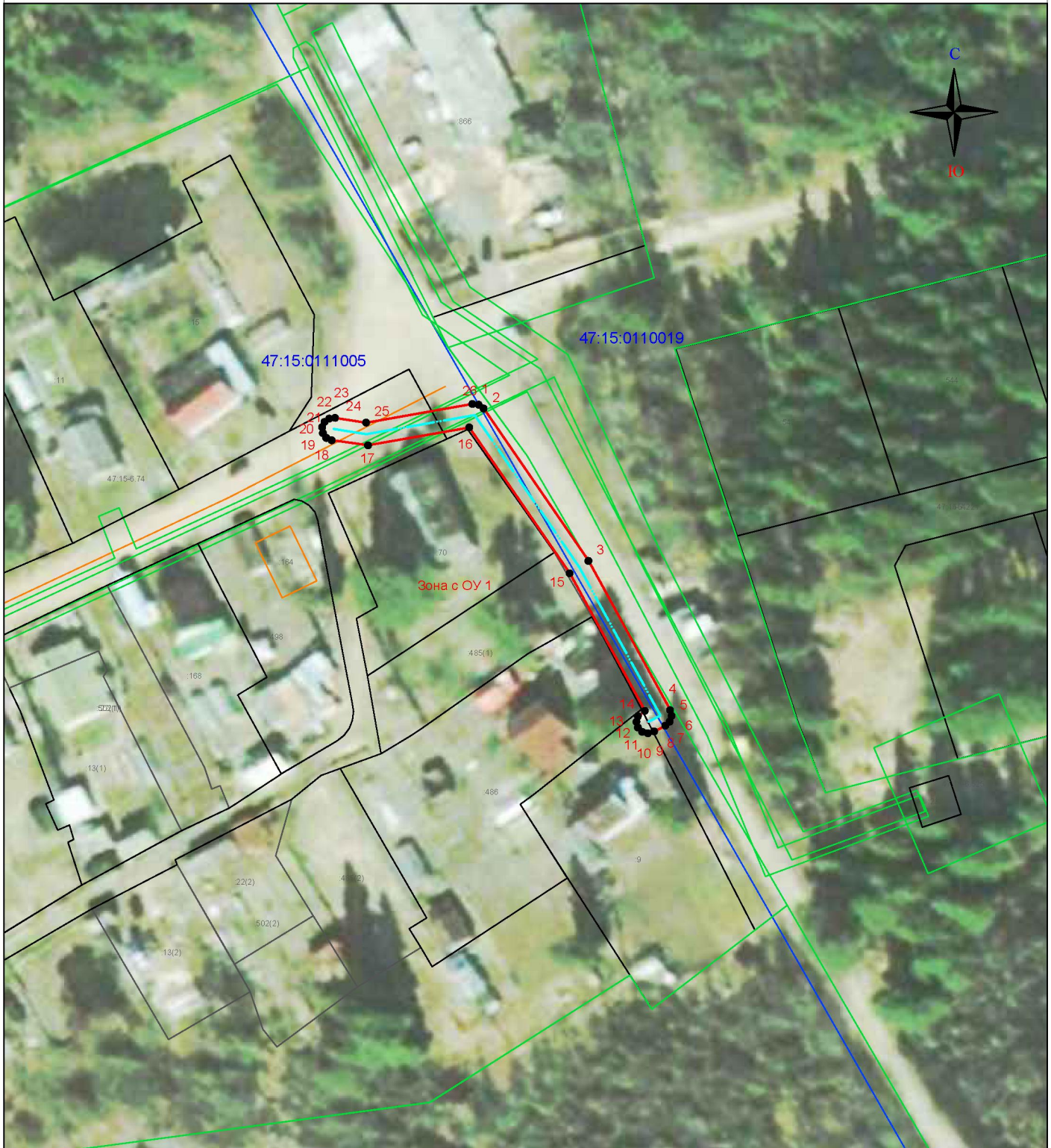
№	Наименование зоны с особыми условиями использования территории в связи с размещением газораспределительных сетей (в соответствии с выпиской из ЕГРН)	Местоположение газораспределительных сетей, в отношении которых устанавливается зона с особыми условиями использования территории (в соответствии с выпиской из ЕГРН)	Площадь зоны с особыми условиями использования территории в связи с размещением газораспределительных сетей, кв.м	Графическое описание	Перечень координат
1	Зона с особыми условиями использования территории в связи с размещением газораспределительных сетей "Газопровод-ввод до границ земельного участка расположенного по адресу: Ленинградская область, Ломоносовский район, МО "Пениковское СП", д. Сойкино, участок с кад. №47:14:0213006:34 (Заказчик Мироненко С.С.)"	Российская Федерация, Ленинградская область, Ломоносовский район, д. Сойкино	624	Приложение 1.1."Графическое описание местоположения границ, территориальных зон, особо охраняемых природных территорий, зон с особыми условиями использования территории Зона с особыми условиями использования территории в связи с размещением газораспределительных сетей "Газопровод-ввод до границ земельного участка расположенного по адресу: Ленинградская область, Ломоносовский район, МО "Пениковское СП", д. Сойкино, участок с кад. №47:14:0213006:34 (Заказчик Мироненко С.С.)"	Приложение 1.2 "Перечень координат характерных точек границ зоны с особыми условиями использования территории в связи с размещением газораспределительных сетей "Газопровод-ввод до границ земельного участка расположенного по адресу: Ленинградская область, Ломоносовский район, МО "Пениковское СП", д. Сойкино, участок с кад. №47:14:0213006:34 (Заказчик Мироненко С.С.)"
2	Зона с особыми условиями использования территории в связи с размещением газораспределительных сетей "Наружный газопровод до границ земельного участка расположенного по адресу: Ленинградская область, Ломоносовский район, Ропшинское СП, дер. Малые Горки участок с кад. № 47:14:1208002:87"	Российская Федерация, Ленинградская область, Ломоносовский район, д. Малые Горки	680	Приложение 1.1."Графическое описание местоположения границ, территориальных зон, особо охраняемых природных территорий, зон с особыми условиями использования территории Зона с особыми условиями использования территории в связи с размещением газораспределительных сетей "Наружный газопровод до границ земельного участка расположенного по адресу: Ленинградская область, Ломоносовский район, Ропшинское СП, дер. Малые Горки участок с кад. № 47:14:1208002:87"	Приложение 1.2 "Перечень координат характерных точек границ зоны с особыми условиями использования территории в связи с размещением газораспределительных сетей "Наружный газопровод до границ земельного участка расположенного по адресу: Ленинградская область, Ломоносовский район, Ропшинское СП, дер. Малые Горки участок с кад. № 47:14:1208002:87"
3	Зона с особыми условиями использования территории в связи с размещением газораспределительных сетей "Наружный газопровод до границ земельного участка №47:14:1305007:003 Ленинградская область, Ломоносовский район, д. Телези (заказчик Процышен Н.Д.)"	Российская Федерация, Ленинградская область, Ломоносовский район, д. Телези	570	Приложение 1.1."Графическое описание местоположения границ, территориальных зон, особо охраняемых природных территорий, зон с особыми условиями использования территории Зона с особыми условиями использования территории в связи с размещением газораспределительных сетей "Наружный газопровод до границ земельного участка №47:14:1305007:003 Ленинградская область, Ломоносовский район, д. Телези (заказчик Процышен Н.Д.)"	Приложение 1.2 "Перечень координат характерных точек границ зоны с особыми условиями использования территории в связи с размещением газораспределительных сетей "Наружный газопровод до границ земельного участка №47:14:1305007:003 Ленинградская область, Ломоносовский район, д. Телези (заказчик Процышен Н.Д.)"

36	Зона с особыми условиями использования территории в связи с размещением газораспределительных сетей "Наружный газопровод до границ земельного участка расположенного по адресу: Ленинградская область, г. Сосновый Бор, ул. Смольненская, д. 18, участок с кад. №47:15:0111005:0009"	Российская Федерация, Ленинградская область, г. Сосновый Бор, ул. Смольненская, д. 18,	372	Приложение 1.1."Графическое описание местоположения границ, территориальных зон, особо охраняемых природных территорий, зон с особыми условиями использования территории Зона с особыми условиями использования территории в связи с размещением газораспределительных сетей "Наружный газопровод до границ земельного участка расположенного по адресу: Ленинградская область, г. Сосновый Бор, ул. Смольненская, д. 18, участок с кад. №47:15:0111005:0009"	Приложение 1.2 "Перечень координат характерных точек границ зоны с особыми условиями использования территории в связи с размещением газораспределительных сетей "Наружный газопровод до границ земельного участка расположенного по адресу: Ленинградская область, г. Сосновый Бор, ул. Смольненская, д. 18, участок с кад. №47:15:0111005:0009"
----	--	--	-----	---	--

ГРАФИЧЕСКОЕ ОПИСАНИЕ

местоположения границ населенных пунктов, территориальных зон, особо охраняемых природных территорий, зон с особыми условиями использования территории
Зона с особыми условиями использования территории в связи с размещением газораспределительных сетей "Наружный газопровод до границ земельного участка расположенного по адресу: Ленинградская область, г. Сосновый Бор, ул. Смольнская, д. 18, участок с кад. №47:15:0111005:0009"

Приложение №1
к распоряжению Леноблкомимущества
от _____ № _____



Масштаб 1:1000

Условные обозначения:

- **Зона с ОУ 1** граница и обозначение устанавливаемой ЗОУИТ
- граница земельных участков, согласно сведениям ЕГРН
- граница кадастрового квартала
- граница населенного пункта, МО
- Наружный газопровод до границ земельного участка расположенного по адресу: Ленинградская область, г. Сосновый Бор, ул. Смольнская, д. 18, участок с кад. №47:15:0111005:0009



Подпись _____ Дата " 02 " июля 2024 г.

Место для оттиска печати (при наличии) лица, составившего описание местоположения границ объекта

Перечень координат характерных точек границ зоны с особыми условиями использования территории в связи с размещением газораспределительных сетей «Наружный газопровод до границ земельного участка расположенного по адресу: Ленинградская область, г. Сосновый Бор, ул. Смольненская, д. 18, участок с кад. №47:15:0111005:0009»

- 1 Система координат МСК-47, зона 2
2 Сведения о характерных точках границ объекта

Обозначение характерных точек границ	Координаты, м		Метод определения координат характерной точки	Средняя квадратическая погрешность положения характерной точки (М), м	Описание обозначения точки на местности (при наличии)
	X	Y			
1	2	3	4	5	6
1	430711,62	2148015,11	Метод спутниковых геодезических измерений (определений)	0,10	-
2	430710,91	2148015,99	Метод спутниковых геодезических измерений (определений)	0,10	-
3	430683,92	2148034,55	Метод спутниковых геодезических измерений (определений)	0,10	-
4	430657,47	2148049,03	Метод спутниковых геодезических измерений (определений)	0,10	-
5	430656,45	2148049,28	Метод спутниковых геодезических измерений (определений)	0,10	-
6	430655,45	2148048,97	Метод спутниковых геодезических измерений (определений)	0,10	-
7	430654,73	2148048,20	Метод спутниковых геодезических измерений (определений)	0,10	-
8	430653,69	2148046,18	Метод спутниковых геодезических измерений (определений)	0,10	-
9	430653,35	2148045,10	Метод спутниковых геодезических измерений (определений)	0,10	-
10	430653,62	2148044,09	Метод спутниковых геодезических измерений (определений)	0,10	-
11	430654,37	2148043,34	Метод спутниковых геодезических измерений (определений)	0,10	-
12	430655,38	2148043,07	Метод спутниковых геодезических измерений (определений)	0,10	-
13	430656,40	2148043,34	Метод спутниковых геодезических измерений (определений)	0,10	-
14	430657,35	2148044,55	Метод спутниковых геодезических измерений (определений)	0,10	-
15	430681,71	2148031,22	Метод спутниковых геодезических измерений (определений)	0,10	-

16	430707,59	2148013,42	Метод спутниковых геодезических измерений (определений)	0 10	-
17	430704,42	2147995,50	Метод спутниковых геодезических измерений (определений)	0 10	-
18	430705,32	2147989,04	Метод спутниковых геодезических измерений (определений)	0 10	-
19	430705,74	2147988,09	Метод спутниковых геодезических измерений (определений)	0 10	-
20	430706,58	2147987,48	Метод спутниковых геодезических измерений (определений)	0 10	-
21	430707,61	2147987,37	Метод спутниковых геодезических измерений (определений)	0 10	-
22	430708,56	2147987,79	Метод спутниковых геодезических измерений (определений)	0 10	-
23	430709,17	2147988,63	Метод спутниковых геодезических измерений (определений)	0 10	-
24	430709,28	2147989,66	Метод спутниковых геодезических измерений (определений)	0 10	-
25	430708,42	2147995,14	Метод спутниковых геодезических измерений (определений)	0 10	-
26	430711,75	2148013,99	Метод спутниковых геодезических измерений (определений)	0 10	-
1	430711,62	2148015,11	Метод спутниковых геодезических измерений (определений)	0 10	-

Иванов