



**ЗЕЛЕНЫЙ
КОРИДОР**
ДЛЯ БИЗНЕСА



Сосновоборский
городской округ

Инвестиционное предложение Сосновоборского городского округа Ленинградской области

«ПРИВЕТСТВЕННОЕ СЛОВО»



Глава муниципального образования
Сосновоборского городского округа
Ленинградской области

**Михаил Васильевич
Воронков**



Наш город с развитой инфраструктурой расположен на побережье Финского залива в перспективной экономической зоне и имеет удобные транспортные связи с Санкт-Петербургом и со строящимися на Балтике портами.

Географическое положение города, высокий образовательный, научный, культурный потенциал населения, благоприятный социальный климат и современная система городского управления предоставляют широкий простор для научно-технического сотрудничества, реализации наукоемкой промышленной продукции и развития туризма».

Воронков М.В.

ИНВЕСТИЦИОННЫЙ УПОЛНОМОЧЕННЫЙ СОСНОВОБОРСКОГО ГОРОДСКОГО ОКРУГА



Лютиков Станислав Геннадьевич

Первый заместитель главы администрации



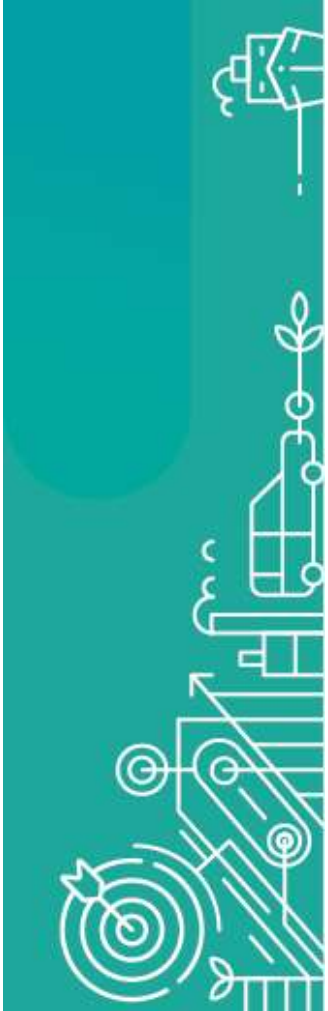
Ленинградская область, г. Сосновый Бор, ул. Ленинградская, 46



8 (81369) 29-741



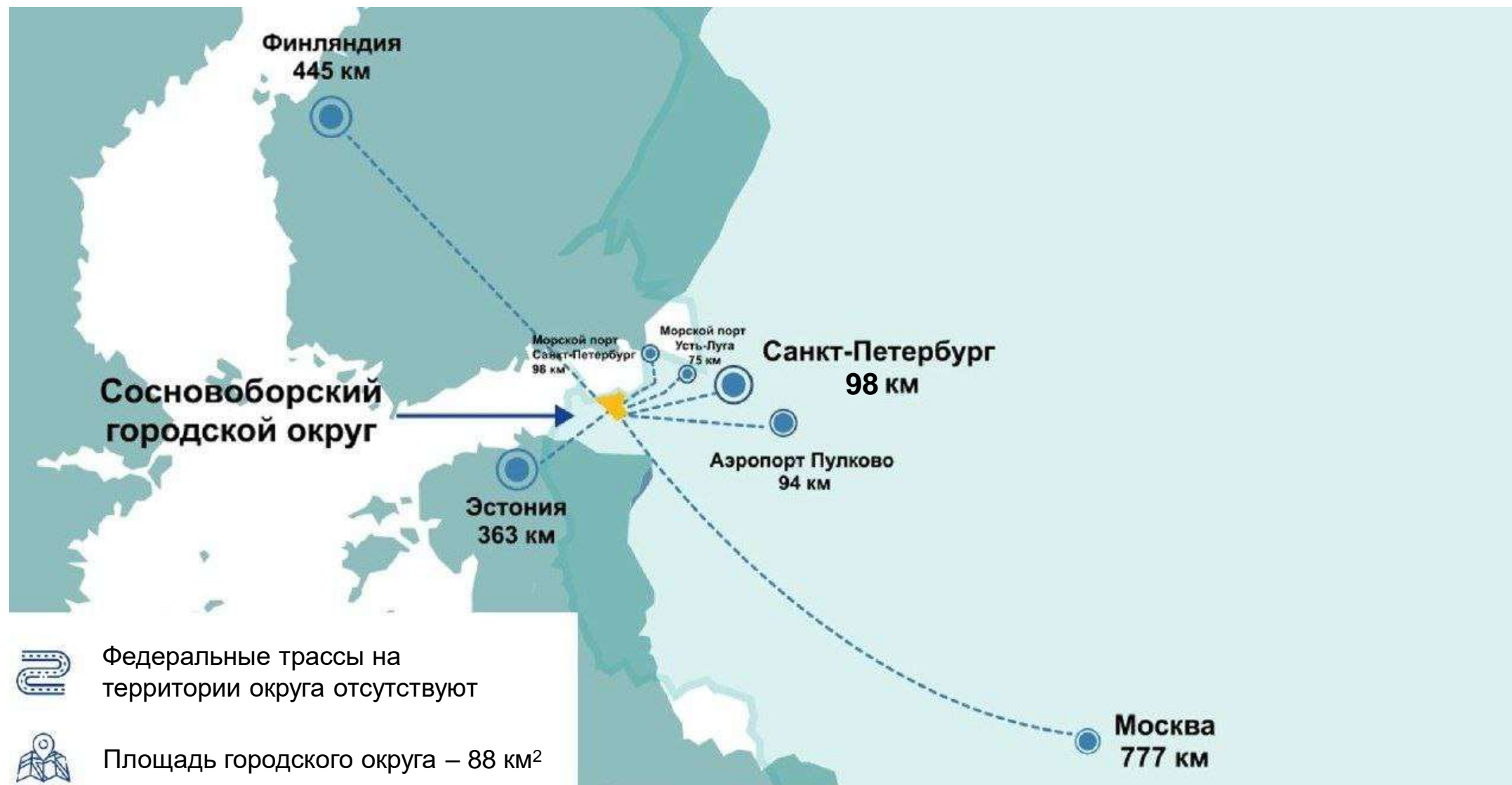
sg_lutikov@sbor.ru



Ключевые характеристики округа



ГЕОГРАФИЯ И ТРАНСПОРТНАЯ ИНФРАСТРУКТУРА



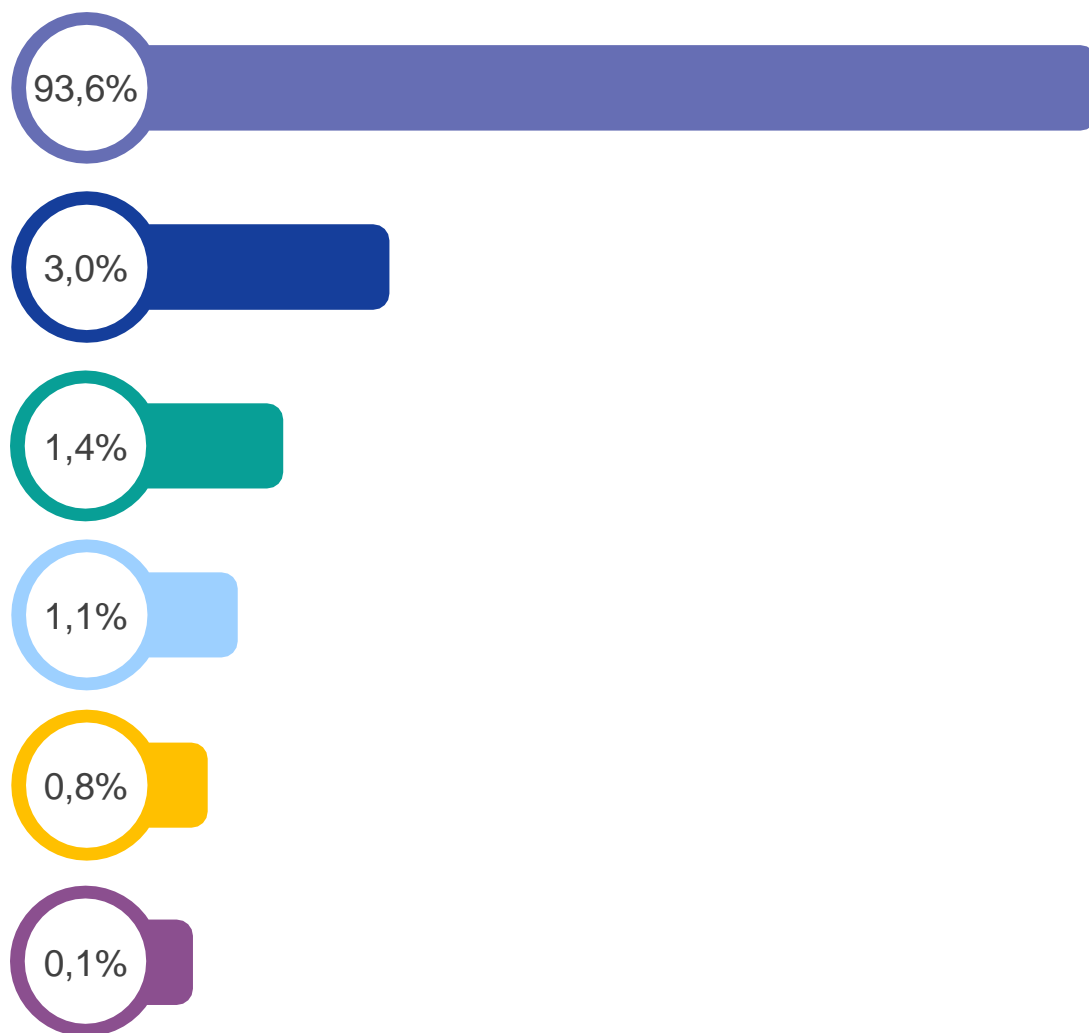
КАРТА ПРОМЫШЛЕННОСТИ СОСНОВОБОРСКОГО ГОРОДСКОГО ОКРУГА

<p>Филиал АО «Концерн Росэнергоатом» «Ленинградская атомная станция»</p>	<p>Производство электроэнергии</p>
<p>Филиал АО «ЦКБМ» - «ЦКБМ 2»</p>	<p>Производство гидравлического и пневматического силового оборудования</p>
<p>ООО «Абразивные технологии»</p>	<p>Производство салфеток и губок, а также вязких и абразивных полотен</p>
<p>ОАО «Управление промышленных предприятий»</p>	<p>Производство товарного бетона</p>
<p>«Ленатомэнергоремонт» - филиал АО «Атомэнергоремонт»</p>	<p>Деятельность по обеспечению работоспособности атомных электростанций</p>
<p>ОП ООО «Русэнерго»</p>	<p>Производство прочих нефтепродуктов</p>
<p>ООО «СММ-Тяжмаш»</p>	<p>Производство прочих подъемных кранов</p>
<p>ООО «Титан Технолоджи Пайплайн»</p>	<p>Производство трубопроводов высокого и низкого давления, строительных и технологических металлоконструкций, оборудования и емкостей различного назначения, деталей и узлов технологических трубопроводов из углеродистой и нержавеющей стали.</p>



ПРОМЫШЛЕННОСТЬ СОСНОВОБОРСКОГО ГОРОДСКОГО ОКРУГА

Структура отгруженных промышленных товаров обрабатывающих отраслей производства за 2023 год



- Обеспечение электрической энергией, газом и паром, кондиционирование воздуха
- Производство готовых металлических изделий, кроме машин
- Производство прочих готовых изделий
- Производство машин и оборудования, не включенных в другие группировки
- Производство кокса и нефтепродуктов
- Производство прочей неметаллической минеральной продукции

ПРИОРИТЕТНЫЕ ОТРАСЛИ ПРОМЫШЛЕННОСТИ В СОСНОВОБОРСКОМ ГОРОДСКОМ ОКРУГЕ

Приоритетные отрасли промышленности для развития округа



Размещение на территории города новых высокотехнологичных производств (в том числе на высвобождающихся производственных площадях ЛАЭС после вывода энергоблоков из эксплуатации) позволяющих диверсифицировать рынок высококвалифицированного труда в городе. Весь спектр радиационных технологий, в том числе ядерная медицина.



Высокая квалификация жителей города, связанная с наличием объектов ядерной энергетики и научно-исследовательских организаций.



КРУПНЕЙШИЕ ПРЕДПРИЯТИЯ ОКРУГА



Филиал АО «Концерн Росэнергоатом»
«Ленинградская атомная станция»



Год основания: 1967



Производство электроэнергии



Численность персонала: 5 742 чел.



Строительство второй очереди ЛАЭС-2
— еще двух энергоблоков с реакторами
ВВЭР-1200



Объем инвестиций: 13,1 млрд руб.



ТРУДОВЫЕ РЕСУРСЫ



Экономически активное население

37,2 тыс. человек



Средняя заработная плата

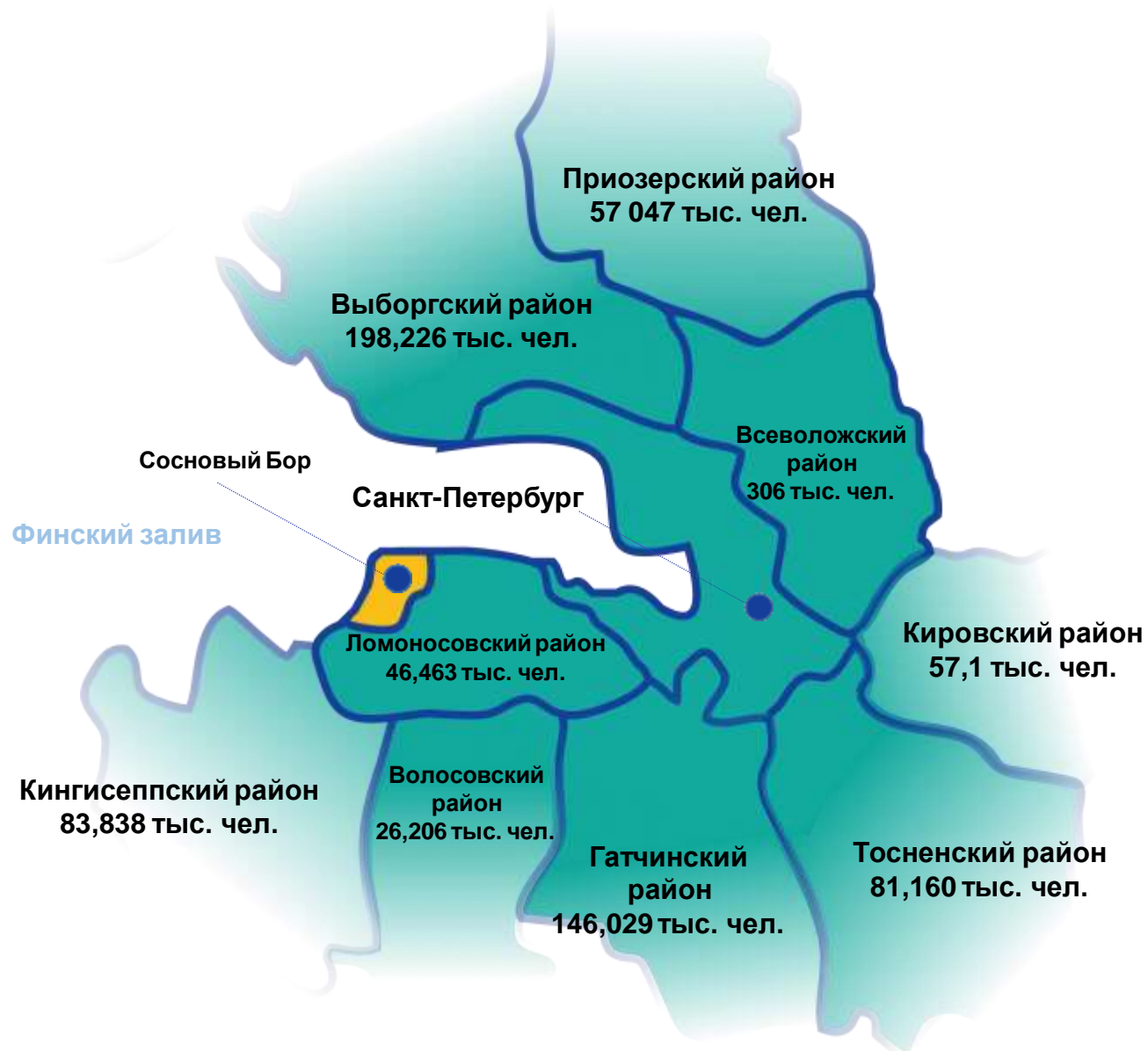
98,5 тыс. рублей



Образовательные учреждения

✓ 9 общеобразовательных учреждений,
6,6 тысяч обучающихся

- Государственное автономное профессиональное образовательное учреждение Ленинградской области «Сосновоборский политехнический колледж» (<http://www.pl36.ru>)



КАРТА ИНВЕСТИЦИОННЫХ ПЛОЩАДОК ЛЕНИНГРАДСКОЙ ОБЛАСТИ (ИРИС)

В инвестиционной карте Ленинградской области содержится информация про:

- **290** инвестиционных площадок
- **21** индустриальный парк
- **180** инвестиционных проектов

Инвестиционная карта отражает:

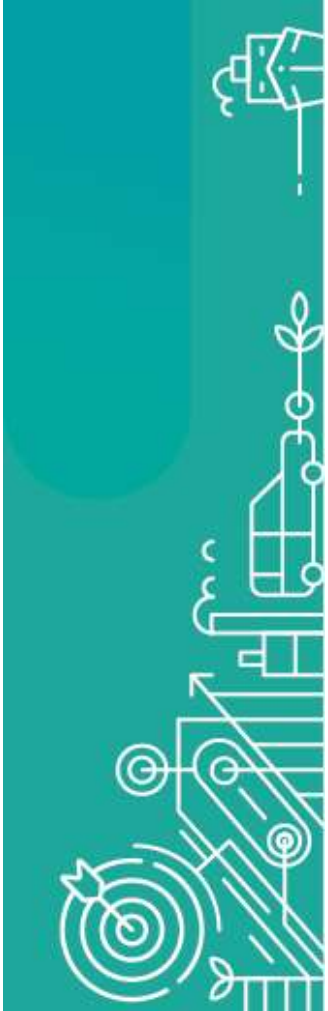
- Схемы инвестиционных площадок
- Оценку существующей инфраструктуры
- Планы развития инфраструктуры
- Реализуемые инвестиционные проекты
- Категории земель, кадастровую карту, спутниковые снимки



Инвестиционные площадки

<https://map.lenoblinvest.ru/gis/#/map/root/31.685623,59.850164/7/1811,1343,1323,1812,1336,1337,1338,1341,1340,1339,1356,1395>





Меры поддержки





Услуги Агентства:

- ✓ Консультирование по мерам государственной поддержки
- ✓ Содействие в подборе и приобретении инвестиционной площадки
- ✓ Комплексное сопровождение инвестиционных проектов
- ✓ Решение вопросов подключения к инженерным сетям
- ✓ Помощь инвестору при взаимодействии с:
 - федеральными и региональными органами исполнительной власти
 - органами местного самоуправления
 - ресурсоснабжающими организациями
 - финансовыми организациями
- ✓ Консультирование при подготовке разрешительной документации

Какие компании могут получить поддержку?

- ✓ Обрабатывающая промышленность
- ✓ Логистика
- ✓ Объекты туристической инфраструктуры

от **200 млн руб.**

объем инвестиций

>179 проектов

на сопровождении в активной
стадии реализации

>6 трлн руб.

общий объем инвестиций
сопровождаемых проектов



Сайт

<https://lenoblinvest.ru/>

Клиентоцентричная система «Зеленый коридор для инвестора»



1. Регистрация в ЛКИ

2. Прединвестиции

- Заявка на сопровождение и подбор площадки
- Оценка проекта на Экспертном совете
- Разработка бизнес-плана, ТЭО, финансирование проекта

2. Инвестиции

- Получение прав на земельный участок
- Обеспечение инженерной инфраструктурой
- Проектирование и строительство
- Перевод земельного участка в категорию

3. Эксплуатация

- Экспорт
- Кластеры и кооперация
- Производительность труда

МЕРЫ ПОДДЕРЖКИ

Региональный инвестиционный проект (РИП)

Областной закон Ленинградской области от 25.11.2019 № 89-оз



Снижение налога:
на прибыль **до 10%**
на имущество **до 0%**



Количество проектов: **11**



Для инвестиционных
проектов от **50 млн руб.**



Подробная информация о мерах поддержки для бизнеса
<https://clck.ru/3EJuyJ>



ПРЕДОСТАВЛЕНИЕ ЗЕМЕЛЬНОГО УЧАСТКА В АРЕНДУ БЕЗ ПРОВЕДЕНИЯ ТОРГОВ*

Областной закон Ленинградской области от 27.01.2016 № 1-оз

*только для земельных участков в муниципальной или региональной собственности

Шаг 1

●
Формирование
декларации о намерении
реализации проекта

Шаг 2

●
Заключение
Межведомственной
комиссии

Шаг 3

●
Распоряжение
губернатора
Ленинградской области

Шаг 4

●
Заключение
договора
аренды

Общие критерии для предоставления меры поддержки



ОКВЭД подпункт 2
п. 1 ст. 3 (№ 1-оз)



От **200** млн руб.
объем инвестиций



Создание не менее
30 рабочих мест

АНТИСАНКЦИОННЫЕ МЕРЫ ПОДДЕРЖКИ

Экономический блок Правительства Ленинградской области подготовил презентацию, в которой перечислены все меры поддержки бизнеса в сложившейся экономической ситуации.

Предприниматели смогут получить информацию о:

- налоговых мерах поддержки
- кредитных льготах
- помощи по части субсидий
- устранения административных барьеров

Меры поддержки разделены на группы по видам получателей:

системообразующие предприятия, АПК, IT-компании, инвесторы, производители, высокотехнологичные и инновационные компании, МСП, сферы бизнеса и туризма.

Презентация «Антисанкционные меры поддержки»
<https://clck.ru/3EJv5R>





Сосновоборский
городской округ

**ДОБРО ПОЖАЛОВАТЬ
В СОСНОВОБОРСКИЙ
ГОРОДСКОЙ ОКРУГ!**



 lenoblinvest.ru



 sbor.ru

