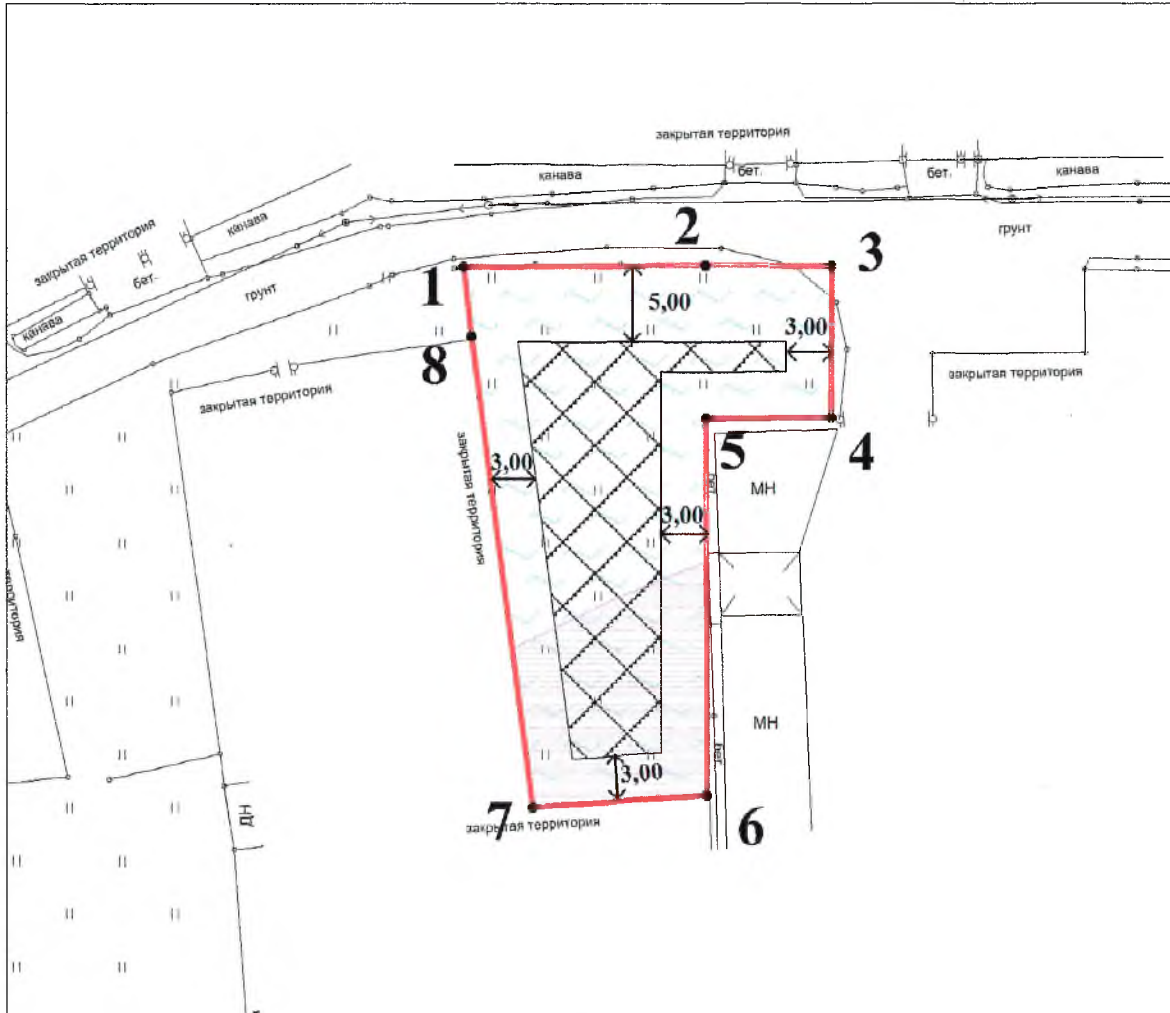


# Чертеж градостроительного плана земельного участка



№ точки	Координаты характерных точек	
1	433434.72	2147878.53
2	433434.58	2147894.52
3	433434.43	2147902.88
4	433424.41	2147902.71
5	433424.52	2147894.42
6	433399.64	2147894.09
7	433398.96	2147882.56
8	433430.16	2147878.98

# Ситуационный план земельного участка



Масштаб 1:1500

Условные обозначения:

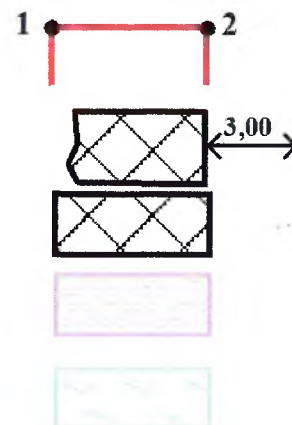
- граница земельного участка с КН 47:15:0108001:616
- границы земельных участков по сведениям ЕГРН
- 47:15:0108001 - границы и обозначение кадастровых кварталов
- красные линии
- - точки красных линий

## Условные обозначения к чертежу градостроительного плана:

Границы земельного участка с координатами характерных точек

Минимальные отступы от границ земельного участка в целях определения мест допустимого размещения зданий, строений, сооружений, за пределами которых запрещено строительство зданий, строений, сооружений

Границы, в пределах которых разрешается строительство объектов капитального строительства



5.1 Н-6 - Водоохранная зона

5.2 47:15-6.548 Зона подтопления в отношении территорий г. Сосновый Бор, прилегающих к зоне затопления, повышение уровня грунтовых вод которых обуславливается подпором грунтовых вод уровнями нагонных явлений Финского залива и уровнями высоких вод реки Коваши.

Н-13 Зона подтопления

				Муниципальное образование «Сосновоборский городской округ»			
Зам. директора	Козловский П.В.	02.09.2024		Российская Федерация, Ленинградская область, Сосновоборский городской округ, г. Сосновый Бор, 11-й Восточный пр-зд, з/у №11	Масштаб	Лист	Листов
Проверил	Гучинская М.В.	02.09.2024			1:500	1	
Чертил	Бурова Д.А.	02.09.2024			МКУ «ЦИОГД»		