

**ОПИСАНИЕ МЕСТОПОЛОЖЕНИЯ ГРАНИЦ**  
**Публичный сервитут объекта электросетевого хозяйства**  
**«ВЛ-110 кВ Сосновоборская-2 на ПС-169»**

(наименование объекта, местоположение границ которого описано (далее - объект))

Раздел 1

Сведения об объекте		
№ п/п	Характеристики объекта	Описание характеристик
1	2	3
1.	Местоположение объекта	Ленинградская область, г. Сосновый Бор
2.	Площадь объекта ± величина погрешности определения площади ( $P \pm \Delta P$ ) кв.м. $\Delta P = \pm 3,5 * M_t * \sqrt{P}$	150 962 ± 136 м <sup>2</sup>
3.	Иные характеристики объекта	<p><b>Протяженность, км: 3,20</b>  <b>Количество опор: 18</b>  <b>Публичный сервитут под объект электросетевого хозяйства</b>  <b>Цель установления:</b> В соответствии со ст. 39.37 Земельного Кодекса Российской Федерации «Цели установления публичного сервитута». В порядке, предусмотренном настоящей главой, публичный сервитут устанавливается для использования земельных участков и (или) земель в следующих целях: п.1. Размещение объектов электросетевого хозяйства, тепловых сетей, водопроводных сетей, сетей водоотведения, линий и сооружений связи, линейных объектов системы газоснабжения, нефтепроводов и нефтепродуктопроводов, их неотъемлемых технологических частей, если указанные объекты являются объектами федерального, регионального или местного значения, либо необходимы для организации электро-, газо-, тепло-, водоснабжения населения и водоотведения, подключения (технологического присоединения) к сетям инженерно-технического обеспечения, либо переносятся в связи с изъятием земельных участков, на которых они ранее располагались, для государственных или муниципальных нужд (далее также - инженерные сооружения).</p> <p><b>Наименование объекта публичного сервитута:</b> ВЛ-110 кВ Сосновоборская-2 на ПС-169  <b>Кадастровый район:</b> 47:15</p>

Раздел 2

Сведения об объекте					
Сведения о местоположении границ объекта					
1. Система координат: МСК-47 (зона 2)					
2. Сведения о характерных точках границ объекта					
Обозначение характерных точек границ	Координаты, м		Метод определения координат характерной точки	Средняя квадратическая погрешность положения характерной точки (Mt), м	Описание обозначения точки на местности (при наличии)
	X	Y			
1	2	3	4	5	6
1	427915.52	2144595.32	Аналитический	0.10	-
2	427870.52	2144596.71	Аналитический	0.10	-
3	427869.09	2144508.24	Аналитический	0.10	-
4	427860.99	2144355.40	Аналитический	0.10	-
5	427702.36	2144270.50	Аналитический	0.10	-
6	427502.17	2144158.12	Аналитический	0.10	-
7	427497.27	2144154.25	Аналитический	0.10	-
8	427494.77	2144150.91	Аналитический	0.10	-
9	427493.02	2144147.12	Аналитический	0.10	-
10	427491.96	2144140.97	Аналитический	0.10	-
11	427489.30	2143952.13	Аналитический	0.10	-
12	427487.08	2143702.38	Аналитический	0.10	-
13	427371.74	2143617.08	Аналитический	0.10	-
14	427109.19	2143474.00	Аналитический	0.10	-
15	426820.60	2143315.37	Аналитический	0.10	-
16	426670.82	2143224.00	Аналитический	0.10	-
17	426506.55	2143144.22	Аналитический	0.10	-
18	426504.60	2143143.13	Аналитический	0.10	-
19	426501.93	2143141.11	Аналитический	0.10	-
20	426499.63	2143138.67	Аналитический	0.10	-
21	426498.34	2143136.85	Аналитический	0.10	-
22	426444.83	2143050.27	Аналитический	0.10	-
23	426259.01	2142947.79	Аналитический	0.10	-
24	426077.85	2142848.91	Аналитический	0.10	-
25	425923.96	2142765.15	Аналитический	0.10	-
26	425776.40	2142687.49	Аналитический	0.10	-
27	425753.43	2142681.86	Аналитический	0.10	-
28	425745.81	2142684.36	Аналитический	0.10	-
29	425732.74	2142710.76	Аналитический	0.10	-
30	425695.01	2142695.78	Аналитический	0.10	-
31	425705.33	2142659.17	Аналитический	0.10	-

**Сведения об объекте**

32	425707.92	2142653.53	Аналитический	0.10	-
33	425711.32	2142649.62	Аналитический	0.10	-
34	425715.61	2142646.72	Аналитический	0.10	-
35	425721.52	2142644.83	Аналитический	0.10	-
36	425746.40	2142637.48	Аналитический	0.10	-
37	425748.54	2142637.12	Аналитический	0.10	-
38	425752.88	2142637.11	Аналитический	0.10	-
39	425786.16	2142640.23	Аналитический	0.10	-
40	425791.18	2142640.84	Аналитический	0.10	-
41	425795.90	2142642.68	Аналитический	0.10	-
42	425945.86	2142724.70	Аналитический	0.10	-
43	426099.02	2142810.33	Аналитический	0.10	-
44	426280.04	2142909.14	Аналитический	0.10	-
45	426473.74	2143011.85	Аналитический	0.10	-
46	426477.99	2143014.88	Аналитический	0.10	-
47	426481.32	2143018.91	Аналитический	0.10	-
48	426534.32	2143105.00	Аналитический	0.10	-
49	426692.38	2143184.51	Аналитический	0.10	-
50	426844.97	2143273.44	Аналитический	0.10	-
51	427132.49	2143431.46	Аналитический	0.10	-
52	427398.19	2143576.43	Аналитический	0.10	-
53	427524.79	2143673.82	Аналитический	0.10	-
54	427527.68	2143676.54	Аналитический	0.10	-
55	427530.45	2143680.66	Аналитический	0.10	-
56	427532.12	2143685.33	Аналитический	0.10	-
57	427532.59	2143689.27	Аналитический	0.10	-
58	427537.80	2143951.28	Аналитический	0.10	-
59	427536.46	2144126.12	Аналитический	0.10	-
60	427726.07	2144228.18	Аналитический	0.10	-
61	427894.82	2144322.70	Аналитический	0.10	-
62	427899.65	2144326.49	Аналитический	0.10	-
63	427902.13	2144329.75	Аналитический	0.10	-
64	427903.89	2144333.46	Аналитический	0.10	-
65	427905.03	2144339.49	Аналитический	0.10	-
66	427914.03	2144505.87	Аналитический	0.10	-
1	427915.52	2144595.32	Аналитический	0.10	-

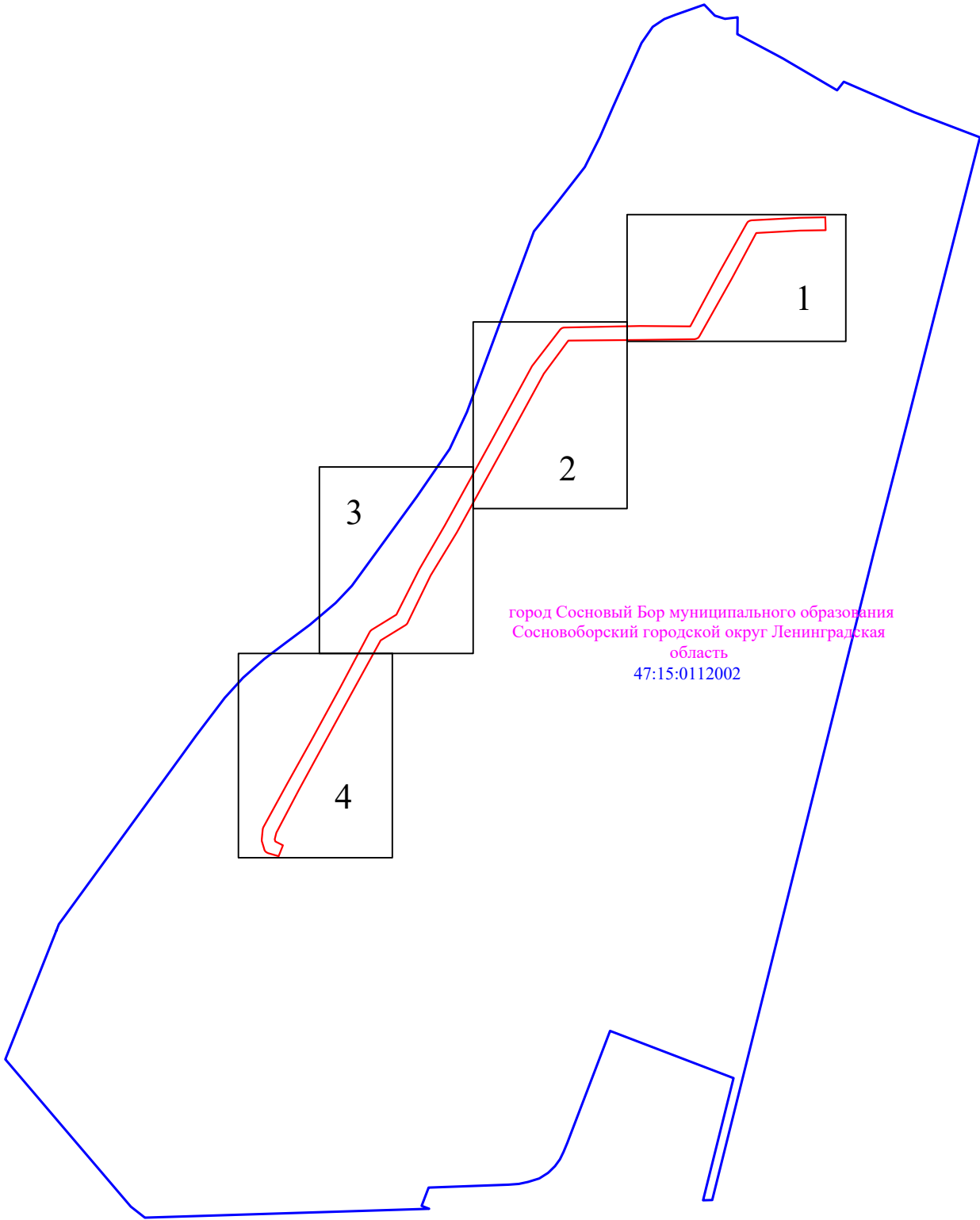
**3. Сведения о характерных точках части (частей) границы объекта**

Обозначение характерных точек части границы	Координаты, м		Метод определения координат характерной точки	Средняя квадратическая погрешность положения характерной точки	Описание обозначения точки на местности (при наличии)
	X	Y			



Схема расположения границ публичного сервитута

Обзорная схема расположения листов



город Сосновый Бор муниципального образования  
Сосновоборский городской округ Ленинградская  
область  
47:15:0112002

Условные обозначения



- граница публичного сервитута

47:15:0112002

- номер кадастрового квартала



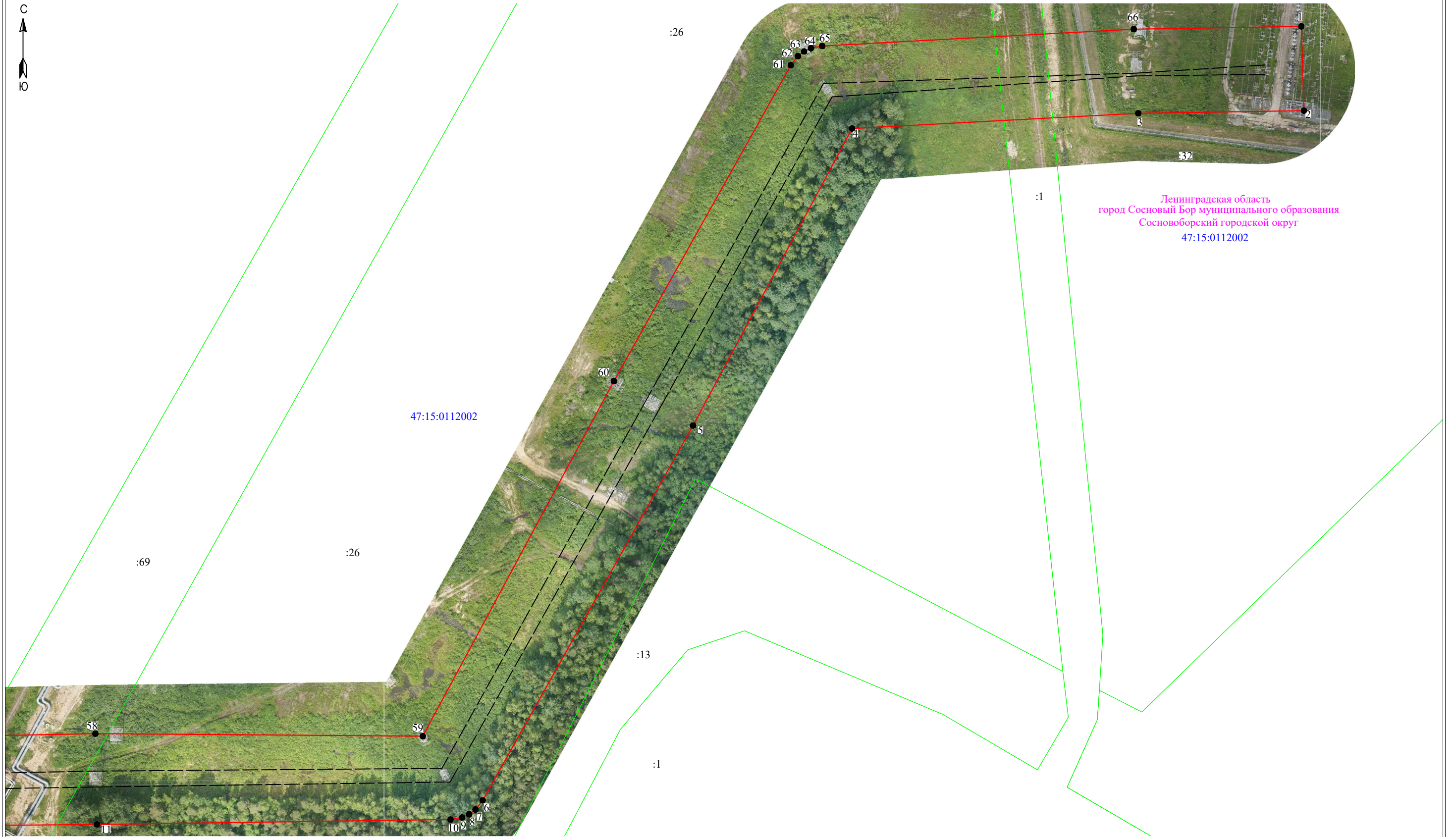
- граница кадастрового квартала



Подпись \_\_\_\_\_

Дата " 15 " декабря 2022 г

Раздел 4  
Схема расположения границ публичного сервитута



Ленинградская область  
город Сосновый Бор муниципального образования  
Сосновоборский городской округ  
47:15:0112002

Масштаб 1:2000

Условные обозначения:

- 3 - обозначение характерных точек границы публичного сервитута
- (red line) - граница публичного сервитута
- (dashed black line) - граница сооружения ВЛ-110 кВ Сосновоборская-2 на ПС-169
- (magenta line) - граница муниципального образования по сведениям ЕГРН
- 47:15:0112002 - номер кадастрового квартала
- (blue line) - граница кадастрового квартала
- (green line) - граница земельного участка, сведения о котором содержатся в ЕГРН
- :39 - обозначение земельного участка, сведения о котором содержатся в ЕГРН

Подпись \_\_\_\_\_



Дата "15" декабря 2022 г



Условные обозначения:

- 3 - обозначение характерных точек границы публичного сервитута
- (red line) - граница публичного сервитута
- (black dashed line) - граница сооружения ВЛ-110 кВ Сосновоборская-2 на ПС-169
- (pink line) - граница муниципального образования по сведениям ЕГРН
- 47:15:0112002 - номер кадастрового квартала
- (blue line) - граница кадастрового квартала
- (green line) - граница земельного участка, сведения о котором содержатся в ЕГРН
- :39 - обозначение земельного участка, сведения о котором содержатся в ЕГРН



Подпись \_\_\_\_\_ Дата " 15 " декабря 2022 г



Масштаб 1:2000

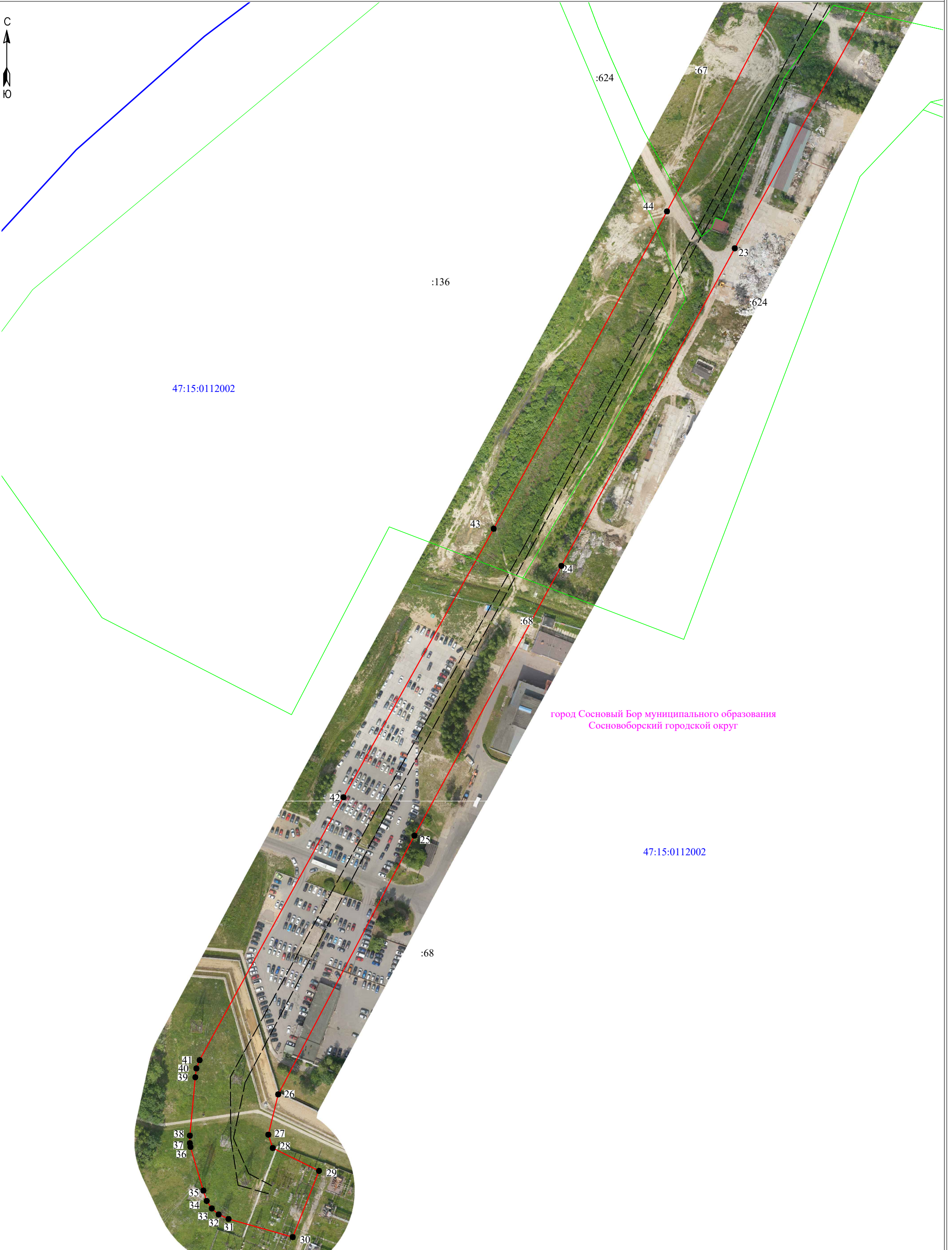
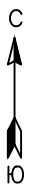
Условные обозначения:

- 3 - обозначение характерных точек границы публичного сервитута
- граница публичного сервитута
- - граница сооружения ВЛ-110 кВ Сосновоборская-2 на ПС-169
- граница муниципального образования по сведениям ЕГРН
- 47:15:0112002 - номер кадастрового квартала
- граница кадастрового квартала
- граница земельного участка, сведения о котором содержатся в ЕГРН
- :39 - обозначение земельного участка, сведения о котором содержатся в ЕГРН



Подпись \_\_\_\_\_ Дата " 15 " декабря 2022 г





город Сосновый Бор муниципального образования  
Сосновоборский городской округ

47:15:0112002

Масштаб 1:2000

- Условные обозначения:**
- 3 - обозначение характерных точек границы публичного сервитута
  - (red line) - граница публичного сервитута
  - (black dashed line) - граница сооружения ВЛ-110 кВ Сосновоборская-2 на ПС-169
  - (pink line) - граница муниципального образования по сведениям ЕГРН
  - 47:15:0112002 - номер кадастрового квартала
  - (blue line) - граница кадастрового квартала
  - (green line) - граница земельного участка, сведения о котором содержатся в ЕГРН
  - :39 - обозначение земельного участка, сведения о котором содержатся в ЕГРН

Подпись \_\_\_\_\_



Дата " 15 " декабря 2022 г