

**ОПИСАНИЕ МЕСТОПОЛОЖЕНИЯ ГРАНИЦ**  
**Публичный сервитут объекта электросетевого хозяйства**  
**«ВЛ-110 кВ Сосновоборская-1»**

(наименование объекта, местоположение границ которого описано (далее - объект)

Раздел 1

Сведения об объекте		
№ п/п	Характеристики объекта	Описание характеристик
1	2	3
1.	Местоположение объекта	Ленинградская область, г. Сосновый Бор
2.	Площадь объекта ± величина погрешности определения площади ( $P \pm \Delta P$ ) кв.м. $\Delta P = \pm 3,5 * M_t * \sqrt{P}$	157 543 ± 139 м <sup>2</sup>
3.	Иные характеристики объекта	<p><b>Протяженность, км: 3,28</b>  <b>Количество опор: 18</b>  <b>Публичный сервитут под объект электросетевого хозяйства</b>  <b>Цель установления:</b> В соответствии со ст. 39.37 Земельного Кодекса Российской Федерации «Цели установления публичного сервитута». В порядке, предусмотренном настоящей главой, публичный сервитут устанавливается для использования земельных участков и (или) земель в следующих целях: п.1. строительство, реконструкция, эксплуатация, капитальный ремонт объектов электросетевого хозяйства, тепловых сетей, водопроводных сетей, сетей водоотведения, линий и сооружений связи, линейных объектов системы газоснабжения, нефтепроводов и нефтепродуктопроводов, их неотъемлемых технологических частей, если указанные объекты являются объектами федерального, регионального или местного значения, либо необходимы для организации электро-, газо-, тепло-, водоснабжения населения и водоотведения, подключения (технологического присоединения) к сетям инженерно-технического обеспечения, либо переносятся в связи с изъятием земельных участков, на которых они ранее располагались, для государственных или муниципальных нужд (далее также - инженерные сооружения).</p> <p><b>Наименование объекта публичного сервитута: ВЛ-110 кВ Сосновоборская-1</b>  <b>Кадастровый район: 47:15</b></p>

Раздел 2

**Сведения об объекте**

**Сведения о местоположении границ объекта**

1. Система координат: МСК-47 (зона 2)

2. Сведения о характерных точках границ объекта

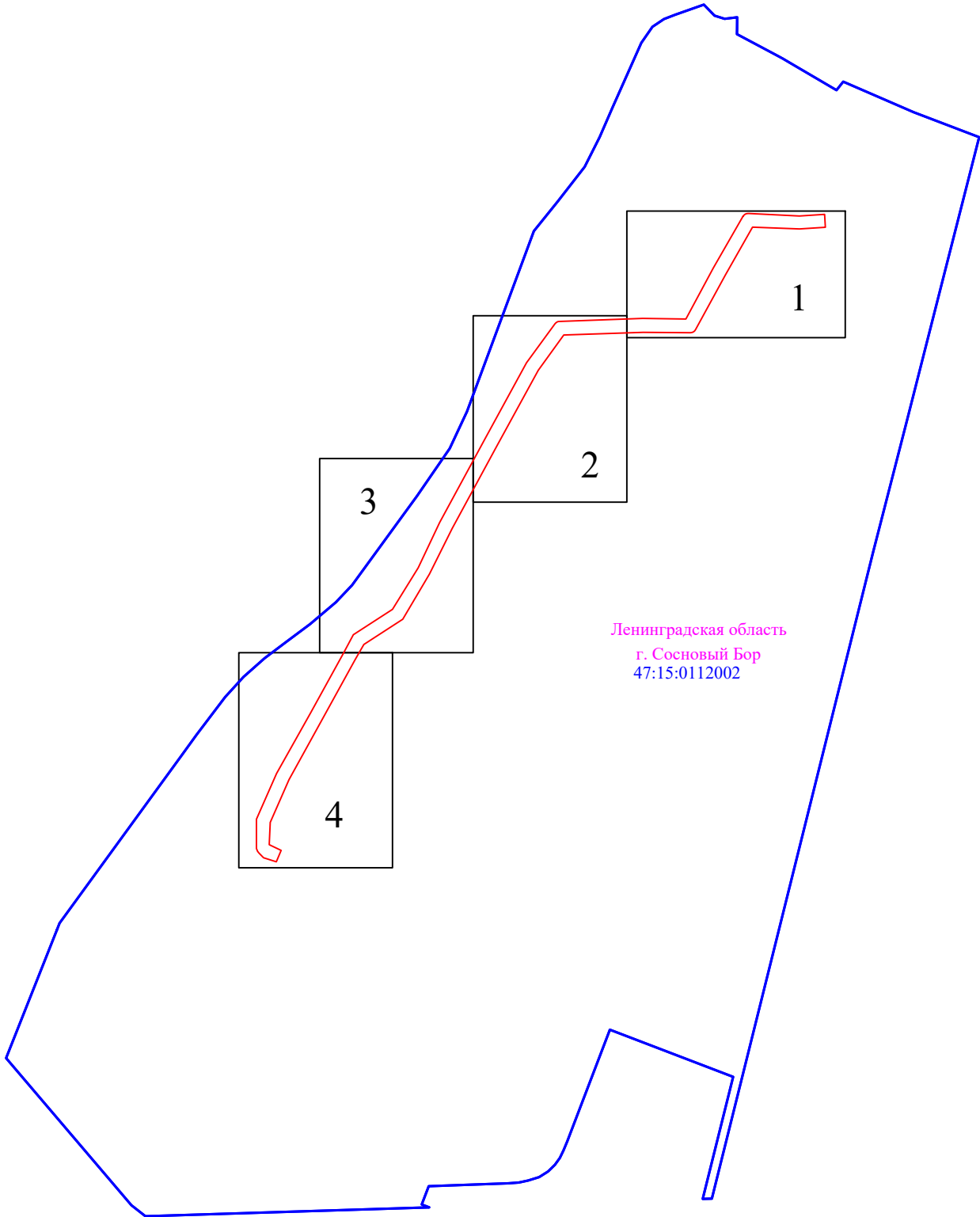
Обозначение характерных точек границ	Координаты, м		Метод определения координат характерной точки	Средняя квадратическая погрешность положения характерной точки (Mt), м	Описание обозначения точки на местности (при наличии)
	X	Y			
1	2	3	4	5	6
1	427918.04	2144311.05	Аналитический	0.10	-
2	427922.89	2144314.96	Аналитический	0.10	-
3	427925.6	2144318.82	Аналитический	0.10	-
4	427927.6	2144324.11	Аналитический	0.10	-
5	427927.97	2144330.32	Аналитический	0.10	-
6	427919.09	2144507.41	Аналитический	0.10	-
7	427924.75	2144595.1	Аналитический	0.10	-
8	427879.92	2144597.38	Аналитический	0.10	-
9	427874.09	2144507.46	Аналитический	0.10	-
10	427880.39	2144343.97	Аналитический	0.10	-
11	427714.2	2144249.59	Аналитический	0.10	-
12	427523.5	2144145.7	Аналитический	0.10	-
13	427519.19	2144142.5	Аналитический	0.10	-
14	427515.84	2144138.29	Аналитический	0.10	-
15	427513.79	2144133.33	Аналитический	0.10	-
16	427513.07	2144128	Аналитический	0.10	-
17	427514.17	2143962.86	Аналитический	0.10	-
18	427505.27	2143687.16	Аналитический	0.10	-
19	427382.34	2143598.34	Аналитический	0.10	-
20	427116.42	2143453.01	Аналитический	0.10	-
21	426831.57	2143298.58	Аналитический	0.10	-
22	426673.24	2143219.62	Аналитический	0.10	-
23	426515.8	2143126.26	Аналитический	0.10	-
24	426428.18	2142990.88	Аналитический	0.10	-
25	426375.28	2142960.79	Аналитический	0.10	-
26	426167.13	2142846.08	Аналитический	0.10	-
27	425957.52	2142730.6	Аналитический	0.10	-
28	425809.17	2142664.99	Аналитический	0.10	-
29	425731.29	2142661.46	Аналитический	0.10	-
30	425711.74	2142703.02	Аналитический	0.10	-
31	425671.88	2142686.55	Аналитический	0.10	-








Схема расположения границ публичного сервитута

Обзорная схема расположения листов



Условные обозначения

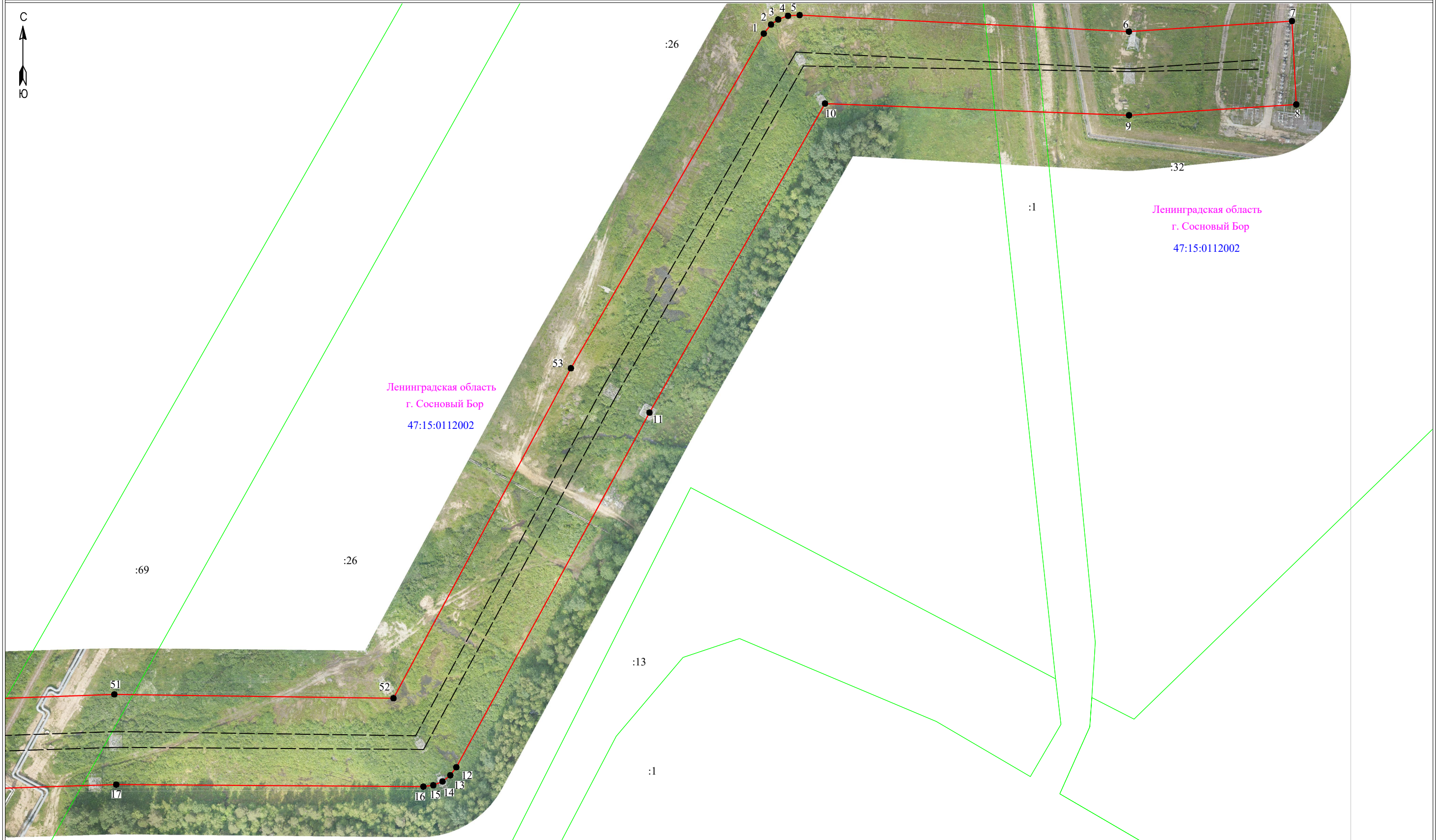
-  - граница публичного сервитута
-  - номер кадастрового квартала
-  - граница кадастрового квартала



Подпись \_\_\_\_\_

Дата " 15 " декабря 2022 г

Раздел 4  
Схема расположения границ публичного сервитута



Условные обозначения:

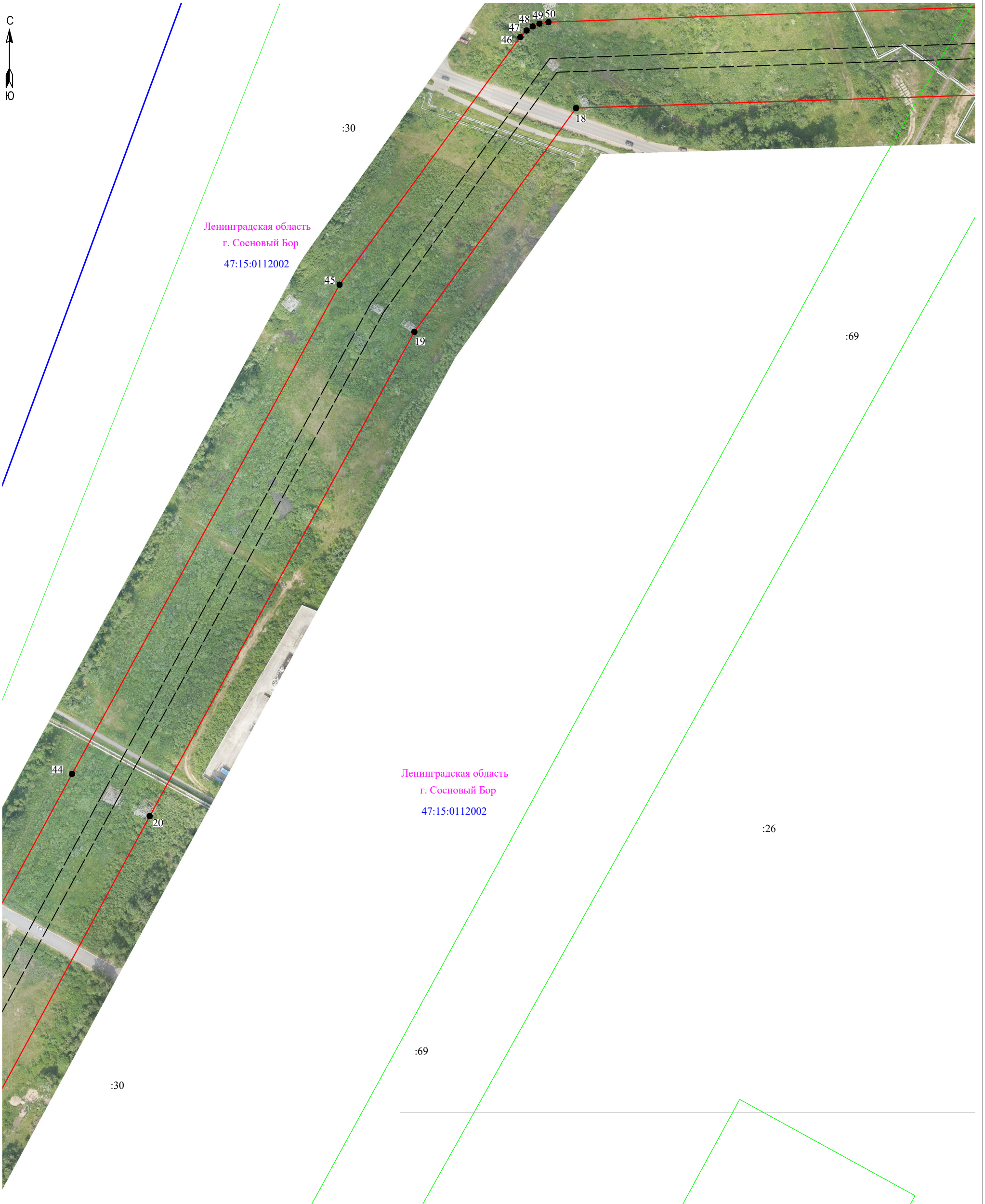
- 3 - обозначение характерных точек границы публичного сервитута
- (red line) - граница публичного сервитута
- (dashed black line) - граница сооружения - ВЛ 110 кВ
- (magenta line) - граница муниципального образования по сведениям ЕГРН
- 47:15:0112002 - номер кадастрового квартала
- (blue line) - граница кадастрового квартала
- (green line) - граница земельного участка, сведения о котором содержатся в ЕГРН
- :39 - обозначение земельного участка, сведения о котором содержатся в ЕГРН

Масштаб 1:2000

Подпись \_\_\_\_\_



Дата "15" декабря 2022 г



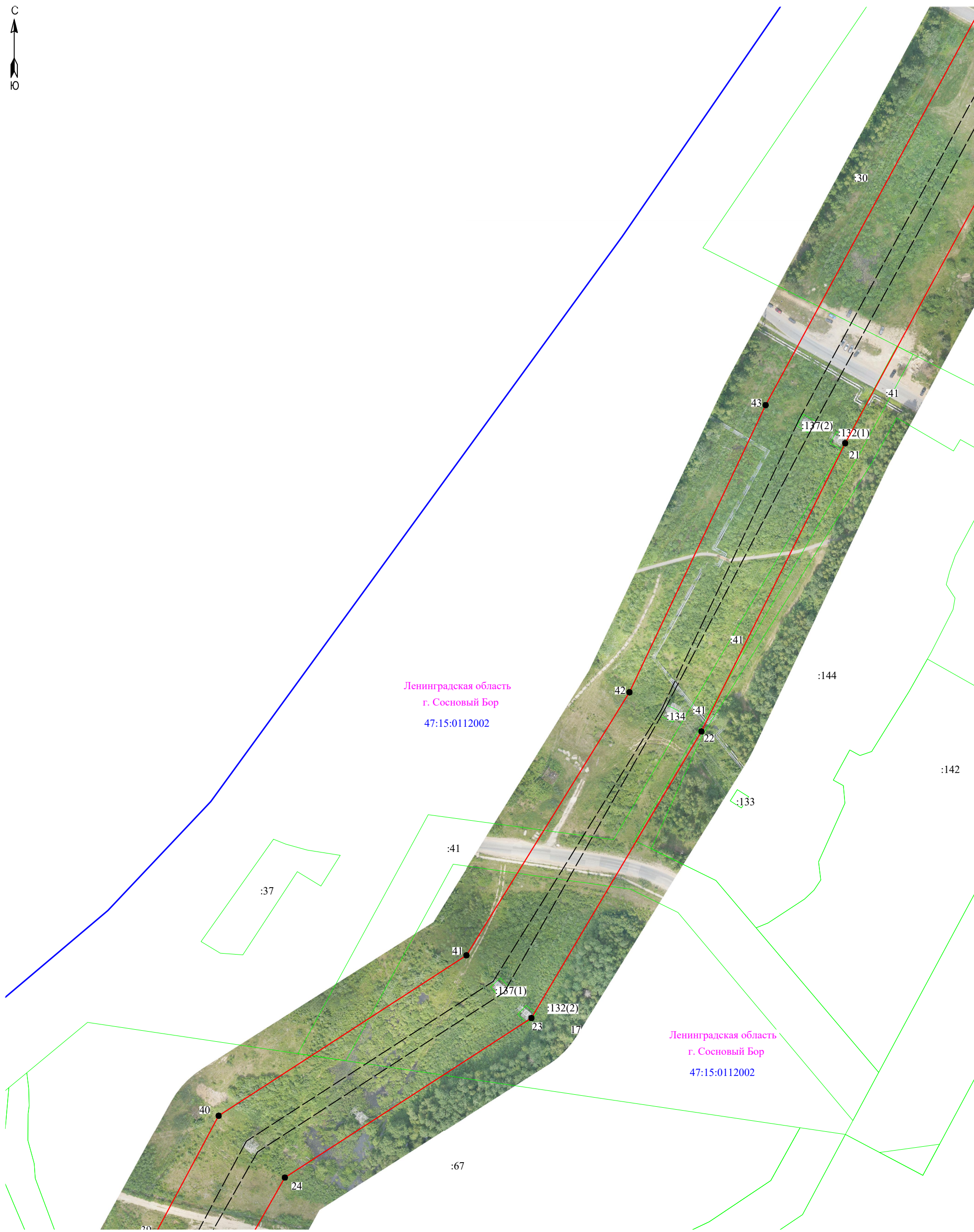
Масштаб 1:2000

Условные обозначения:

- 3 - обозначение характерных точек границы публичного сервитута
- (red line) - граница публичного сервитута
- (black dashed line) - граница сооружения - ВЛ 110 кВ
- (green line) - граница муниципального образования по сведениям ЕГРН
- 47:15:0112002 - номер кадастрового квартала
- (blue line) - граница кадастрового квартала
- (light green line) - граница земельного участка, сведения о котором содержатся в ЕГРН
- :39 - обозначение земельного участка, сведения о котором содержатся в ЕГРН



Подпись \_\_\_\_\_ Дата " 15 " декабря 2022 г



Ленинградская область  
г. Сосновый Бор  
47:15:0112002

Ленинградская область  
г. Сосновый Бор  
47:15:0112002

Масштаб 1:2000

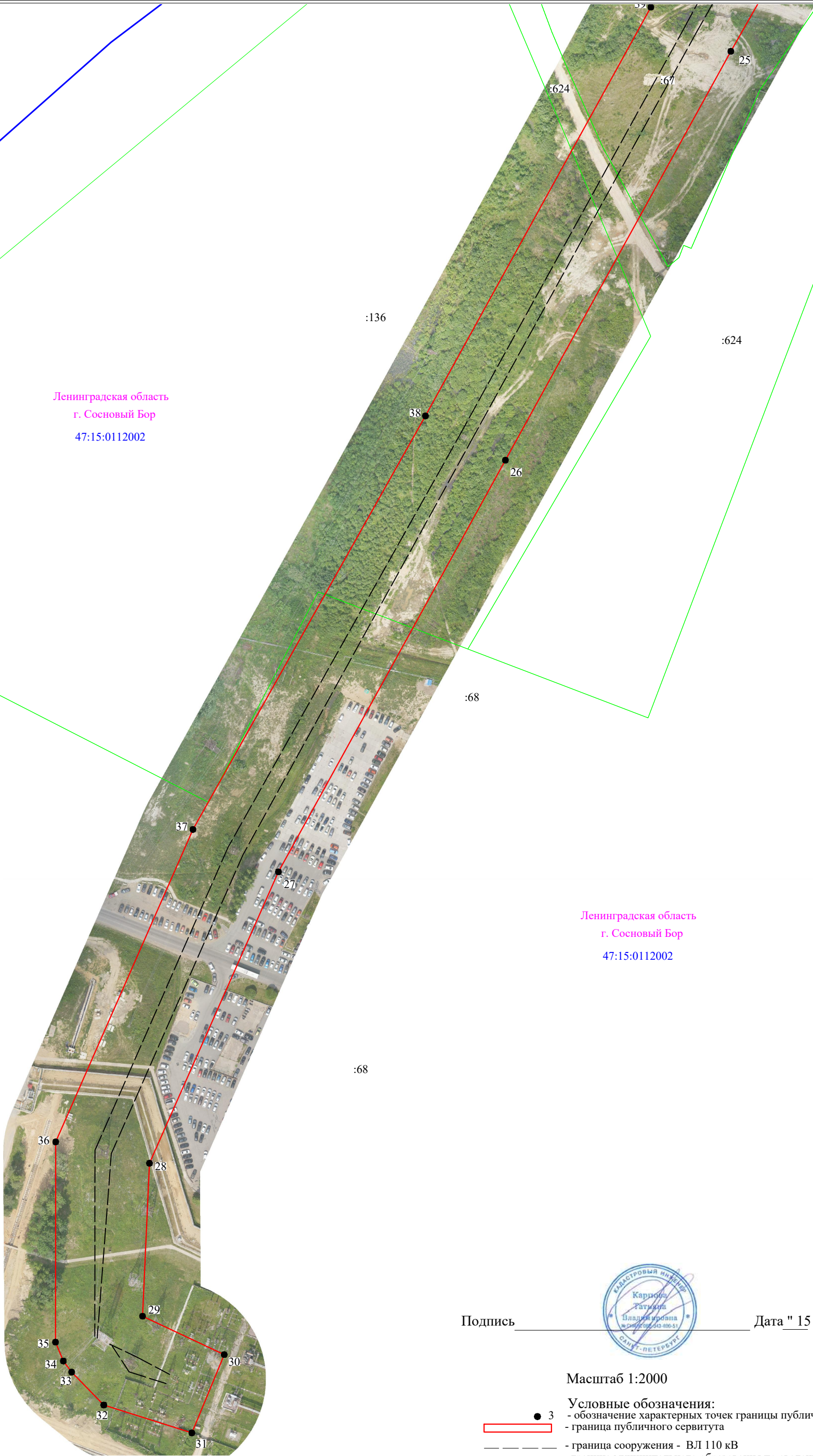
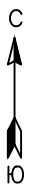
- Условные обозначения:
- 3 - обозначение характерных точек границы публичного сервитута
  - (red line) - граница публичного сервитута
  - (dashed black line) - граница сооружения - ВЛ 110 кВ
  - (pink line) - граница муниципального образования по сведениям ЕГРН
  - 47:15:0112002 - номер кадастрового квартала
  - (blue line) - граница кадастрового квартала
  - (green line) - граница земельного участка, сведения о котором содержатся в ЕГРН
  - :39 - обозначение земельного участка, сведения о котором содержатся в ЕГРН

Подпись \_\_\_\_\_



Дата " 15 " декабря 2022 г





Ленинградская область  
г. Сосновый Бор  
47:15:0112002

Ленинградская область  
г. Сосновый Бор  
47:15:0112002



Подпись \_\_\_\_\_

Дата " 15 " декабря 2022 г

Масштаб 1:2000

- Условные обозначения:**
- 3 - обозначение характерных точек границы публичного сервитута
  - (red line) - граница публичного сервитута
  - (dashed line) - граница сооружения - ВЛ 110 кВ
  - (green line) - граница муниципального образования по сведениям ЕГРН
  - 47:15:0112002 - номер кадастрового квартала
  - (blue line) - граница кадастрового квартала
  - (green outline) - граница земельного участка, сведения о котором содержатся в ЕГРН
  - :39 - обозначение земельного участка, сведения о котором содержатся в ЕГРН